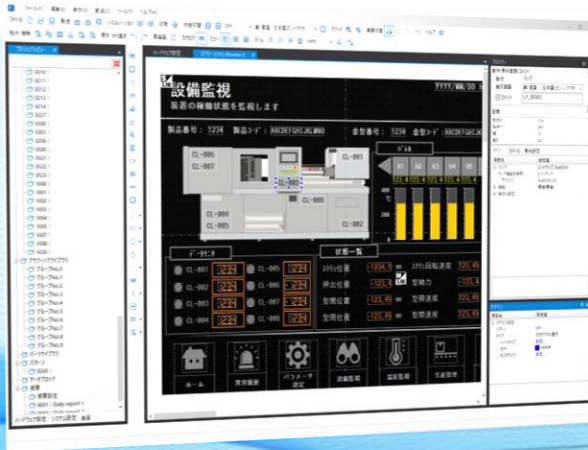


MONITOUCH 작화Soft



# Smart Editor



✓ 2024년 10월 신 발매

1. 제품 콘셉트	.....	P.3
2. 시인성을 높인 UI	.....	P.4
3. 가시화된 하드웨어 설정	.....	P.5
4. 전체 설정을 집계한 Project View	.....	P.7
5. 개별 설정을 집계한 Properties Window	..	P.12
6. 조작성을 고려한 편집시의 동선	.....	P.14
7. Parts의 배치·편집 방법	.....	P.17
8. V-SFT-6과의 비교	.....	P.19
9. V-SFT와 호환	.....	P.21
10.시동 및 유지 보수시 공수 감소	.....	P.22
11. 기타	.....	P.24
12.사양·동작 환경	.....	P.28
13.서포트 체제·매뉴얼	.....	P.29

## 1. 제품 콘셉트

~ 화면 작성은 『습속』에서 『직감』의 시대에 ~  
Smart로 진화한 작화Soft

MONITOUCH 작화Soft

# Smart Editor

UI를 일신하고, 직관적인 조작으로 스트레스가 없는 화면 작성을 실현합니다.



시인성 향상



설정의 일원화

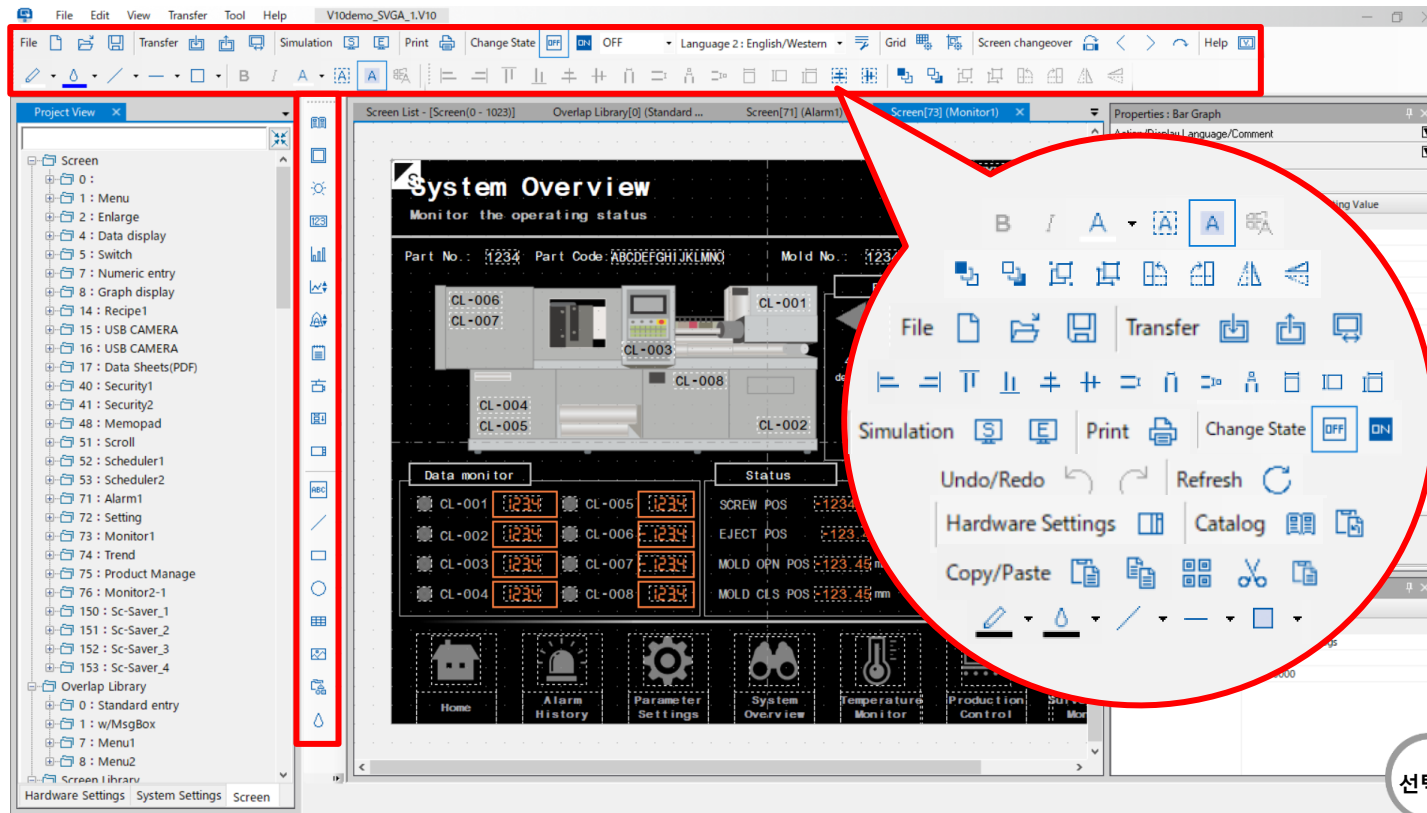


공수 절감

## 2. 시인성을 높인 UI



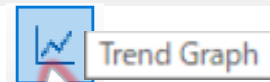
Simple인 아이콘으로 통일된 UI에 의해 직감적인 조작을 실현



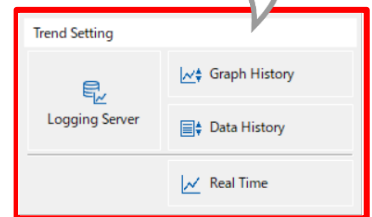
길게 눌러  
선택 Window 표시



마우스 오버로 아이콘 명칭을 표시하고 길게 눌러  
작화·Parts의 선택 Window를 표시합니다.  
시인성이 높은 편집 환경에서 망설이지 않습니다.



마우스 오버로  
아이콘 명칭을 표시



### 3. 가시화된 하드웨어 설정



시인성 향상

접속 기기를 직감적으로 설정·확인이 가능한 하드웨어 설정

화면 상단에 본체와 관련된 주요 기능이 집계되어 작성자를 망칠 수 없습니다.!

Project View에서 연결 기기 구성을 확인할 수도 있습니다.!

접속 기기 구성이 일목요연! 접속 구성이나 파라미터 설정을 직관적으로 확인할 수 있다!

The screenshot shows the 'Hardware Settings' window for a 'V1010iS' unit. The interface is divided into several sections: 'PLC Settings' on the left, a central 'Hardware Configuration' area, and a 'Properties' panel on the right. The 'Hardware Configuration' area is highlighted with a red box, and a speech bubble points to it, stating: '화면 상단에 본체와 관련된 주요 기능이 집계되어 작성자를 망칠 수 없습니다.!' (Main functions related to the unit are aggregated at the top of the screen, so they won't be overlooked by the author!). The 'Properties' panel on the right shows 'Communication Settings' with fields for 'Connection Mode', 'Signal Level', 'Baud Rate', and 'Data Length'. The 'Project View' on the left shows a tree structure of the project, including 'Remote Desktop', 'Network Table', 'Calendar/Clock', 'Global Function Switch', 'Connection Device', '8Way Communication', 'PLC1: MJ1: [Fuji Electric: MICRE]', 'PLC2: MJ2: [Fuji Electric: MICRE]', 'PLC3: CN1: [Fuji Electric: MICRE]', 'PLC4: LAN: [Fuji Electric: MICRE]', 'PLC5: LAN: [Fuji Electric: MICRE]', 'PLC6: LAN: [Fuji Electric: MICRE]', 'PLC7: LAN: [Fuji Electric: MICRE]', 'PLC8: LAN: [Fuji Electric: MICRE]', 'Device Memory Map: PLC8', 'Ladder Transfer', 'Peripheral Equipment', 'Printer: No connection', 'V-I/O: No connection', 'USB Camera: No connection', 'Network Camera', 'Video/RGB', 'TouchSW(CH5): No connection', 'TouchSW(CH6): No connection', and 'Sound'. The central 'Hardware Configuration' area shows a diagram of the 'V1010iS' unit with various ports and components connected, including 'Audio', 'SD', 'Comm I/F UNIT', 'LAN2', 'USB-A', 'USB-B', 'PLC1', 'PLC2', 'PLC3', 'PLC4', 'PLC5', 'PLC6', 'PLC7', 'PLC8', 'Printer', 'V-I/O', 'USB Camera', 'Network Camera', and 'TouchSW(CH5)'. A red box highlights the 'Hardware Configuration' area, and a speech bubble points to it, stating: '접속 기기 구성이 일목요연! 접속 구성이나 파라미터 설정을 직관적으로 확인할 수 있다!' (The connection device configuration is clear at a glance! You can check the connection configuration or parameter settings intuitively!).

## 4. 전체 설정을 집계한 Project View



파일 전체의 구성이 명확한 Project View

**【하드웨어 설정】**

**【시스템 설정】**

**【화면】**

기기 구성에서  
화면 구성까지  
한눈에 확인 가능!

### Project View



파일 전체의 설정을 Project View에 집계하고 있습니다.

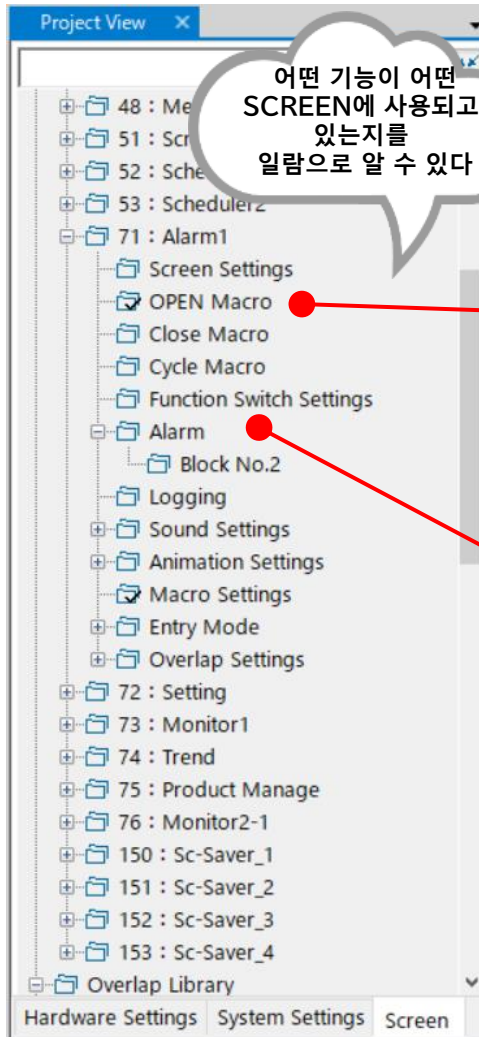
데이터 공유의 설정이나 SCREEN의 사용 상황등을 Tree 구성으로 표시하므로,  
직관적으로 파일 전체를 설정·확인하는 것이 가능합니다.



## 4-2. Project View 사용 기능 표시 · 1

### 트리 표시 개선

각 SCREEN의 기능 사용 상황을 한눈에 확인 가능



Point!

사용 기능을 확인하는 시간 감소

예) [화면]탭의 OPEN매크로 및 알람

OPEN Macro

매크로를 사용할 때, 표시  
→더블 클릭으로 점프

대상 기능 : 오픈 / 클로즈 / 사이클 매크로, 매크로 설정

Alarm

표시. 더 클릭하면  
어떤 블록을 사용하고 있는지 확인 가능

Alarm  
Block No.2

→더블 클릭으로 설정  
화면으로 점프

대상 기능: 알람, 로깅

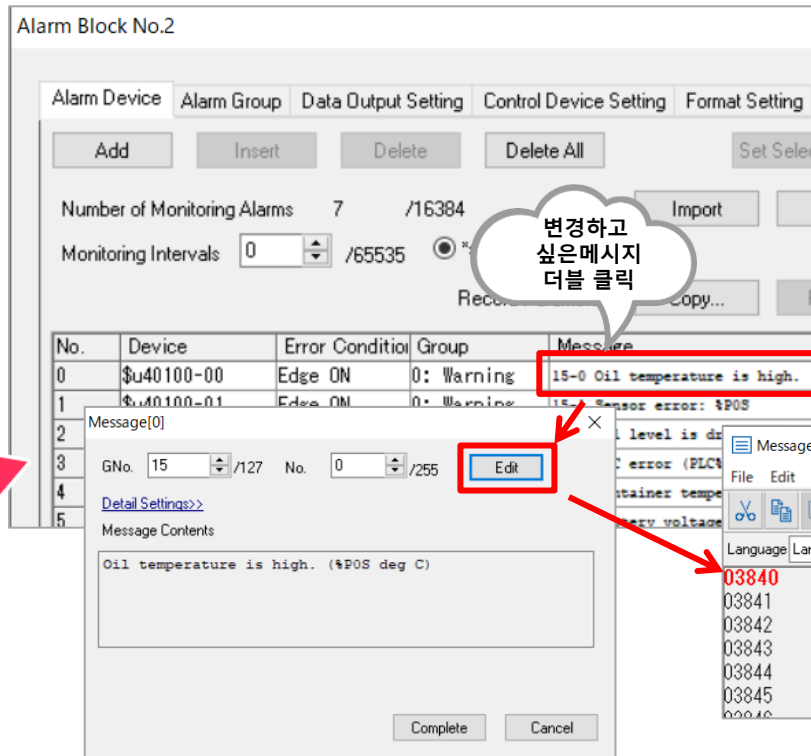
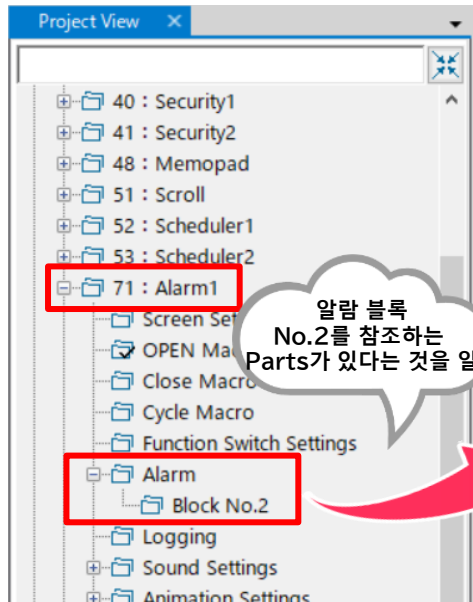
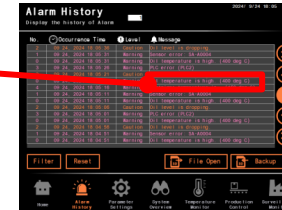
## 4-2. Project View 사용 기능 표시 · 2

활용 예) 다른 사람이 만든 화면 데이터의 알람 메시지를 변경하는 경우

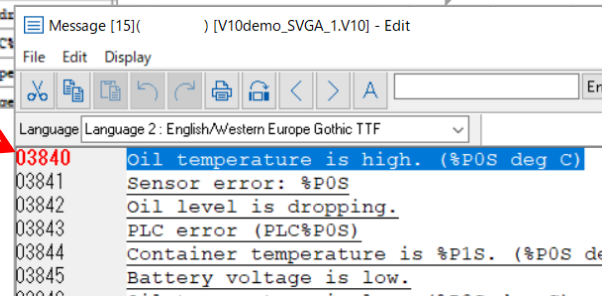
여기를 변경하고 싶다

PLC error (PLC2)  
Oil level is dropping.  
Oil temperature is high. (400 deg C)  
Container temperature is . (150 deg C)  
Sensor error: SA-A0004

알람 화면



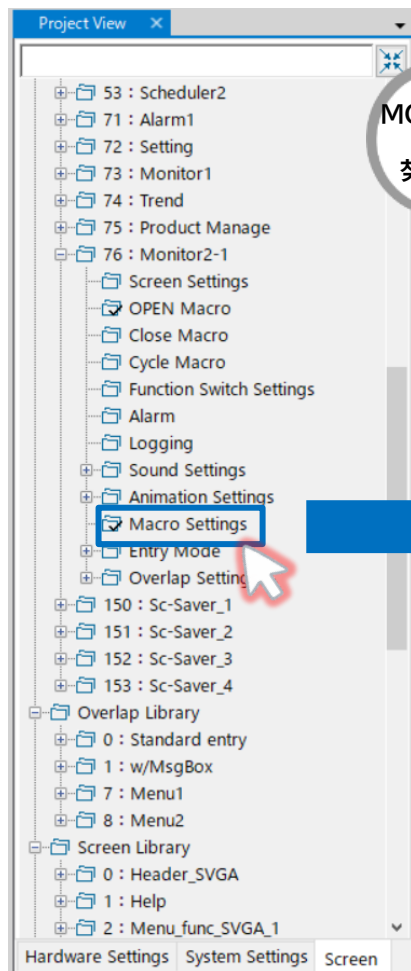
등록된  
메시지  
변경하다





## 4-3. Project View 매크로 설정 · 1

### 매크로 설정    글로벌/스크린(로컬) 매크로를 한눈에 판별



MONITOUCH에서 실행 중  
매크로 · 내용  
찾기 쉽고 이해하기 쉽다.

**Point!**

**디버깅시 매크로를 식별하는 시간 단축!**

#### 글로벌 매크로

전체 스크린 공통으로 작용하는 매크로

Global Macro	No Set	
Initial Macro	Block No.0	
Event Timer Macro(No.0)	Cycle: 1 sec	Block No.1005
Event Timer Macro(No.7)	Cycle: 0 sec	Block No.10

Edit  
Delete

Preview

#### 스크린 (로컬) 매크로

설정된 스크린에서만 작동하는 매크로

ScreenNo. 76

OPEN Macro	Set	
CLOSE Macro	No Set	
CYCLE Macro	No Set	
Macro(Bit Order Alarming)	\$u40404-00	Number of Relays:2
Macro(Bit Order Alarming)	\$u40404-02	Number of Relays:2
Macro(Bit Order Alarming)	\$u40403-00	Number of Relays:1
Macro(Bit Order Alarming)	\$u40403-01	Number of Relays:2
Macro(Bit Order Alarming)	\$u40402-00	Number of Relays:2
Macro(Bit Order Alarming)	\$u40402-02	Number of Relays:2
Interval Timer		
Interval Timer		
Interval Timer		
Macro(Bit Order Alarming)	\$u40407-00	Number of Relays:3
Macro(Bit Order Alarming)	\$u40401-00	Number of Relays:1

Add  
Edit  
Delete  
Batch Change  
Replace with the above  
Replace with the below

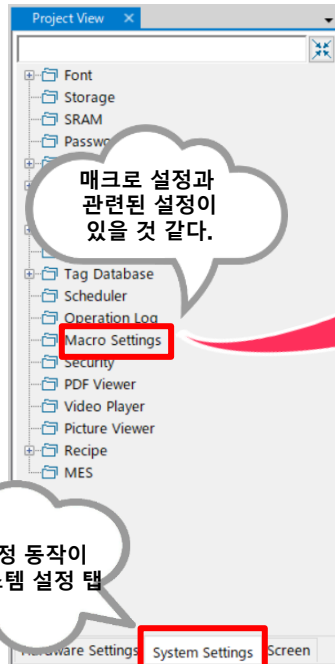
Preview

## 4-3. Project View 매크로 설정 · 2

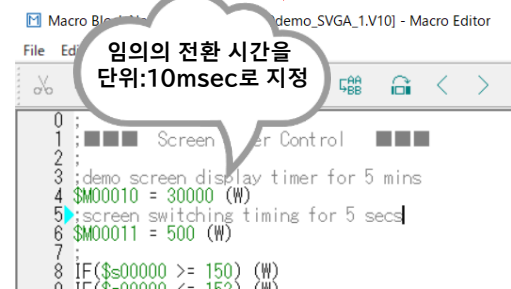
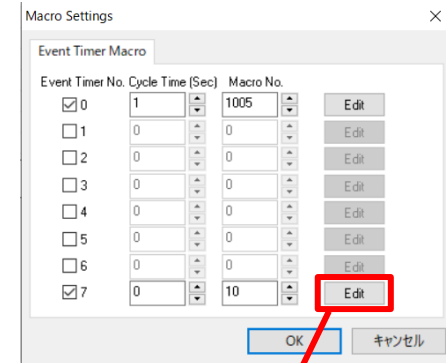
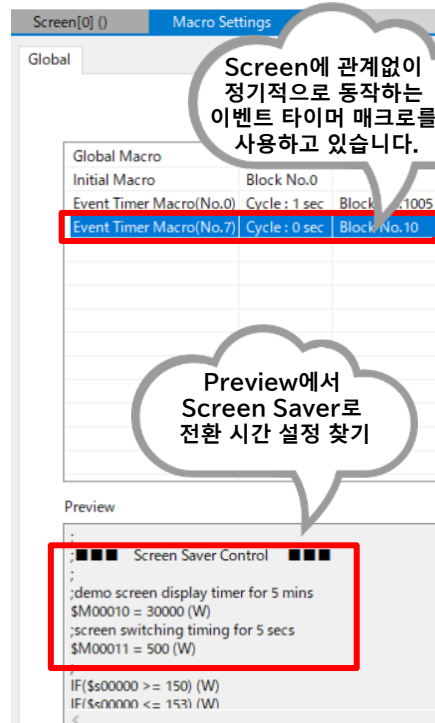
활용 예) 다른 사람이 만든 화면 데이터의 Screen Saver 전환 시간을 변경하는 경우



어떤 SCREEN이라도  
5분간 만지지 않으면 전환



SCREEN고정 동작이  
아니므로 시스템 설정 탭

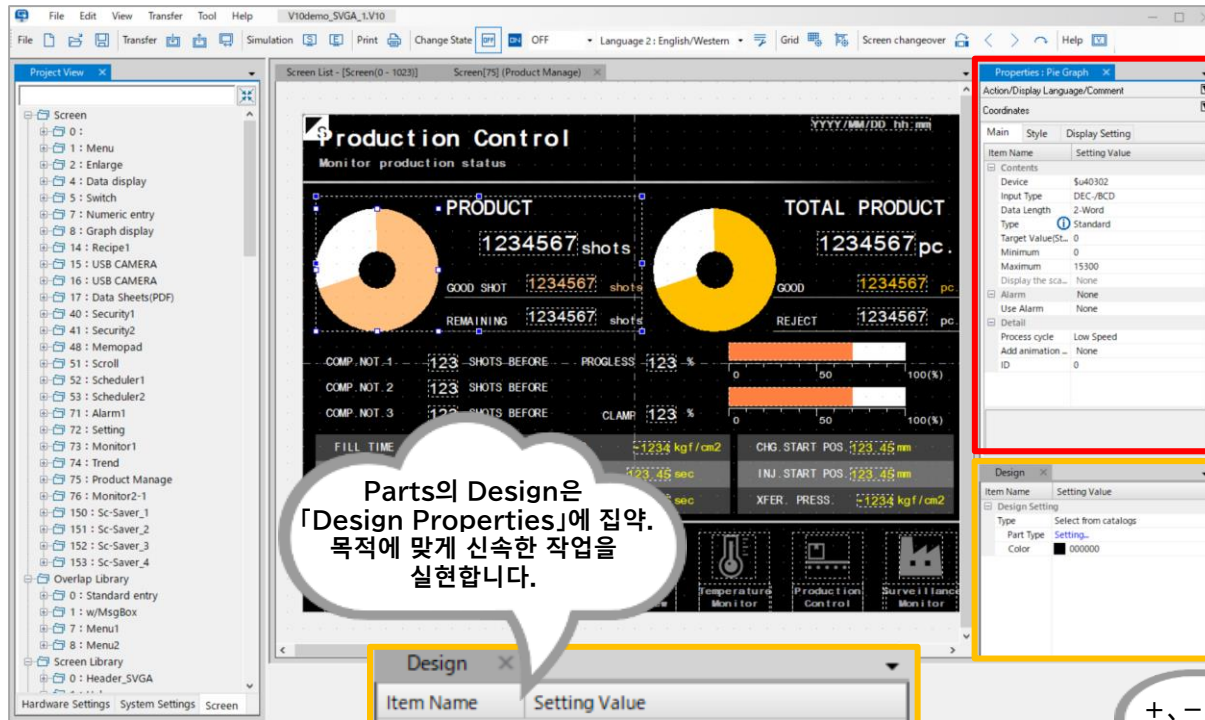


## 5. 개별 설정을 집계한 Properties Window



설정의 일원화

설정을 Properties 및 Design Properties에 집계하여 중앙화



Parts의 Design은  
「Design Properties」에 집약.  
목적에 맞게 신속한 작업을  
실현합니다.

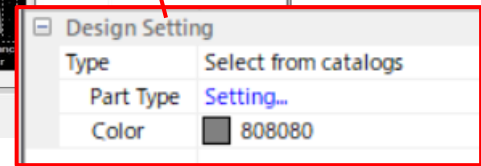
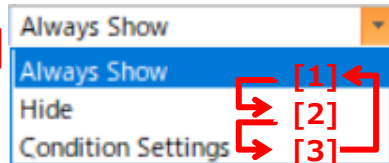
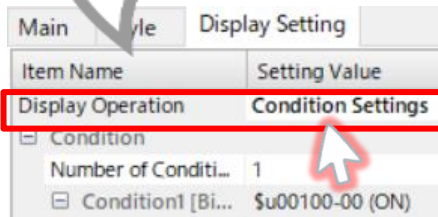
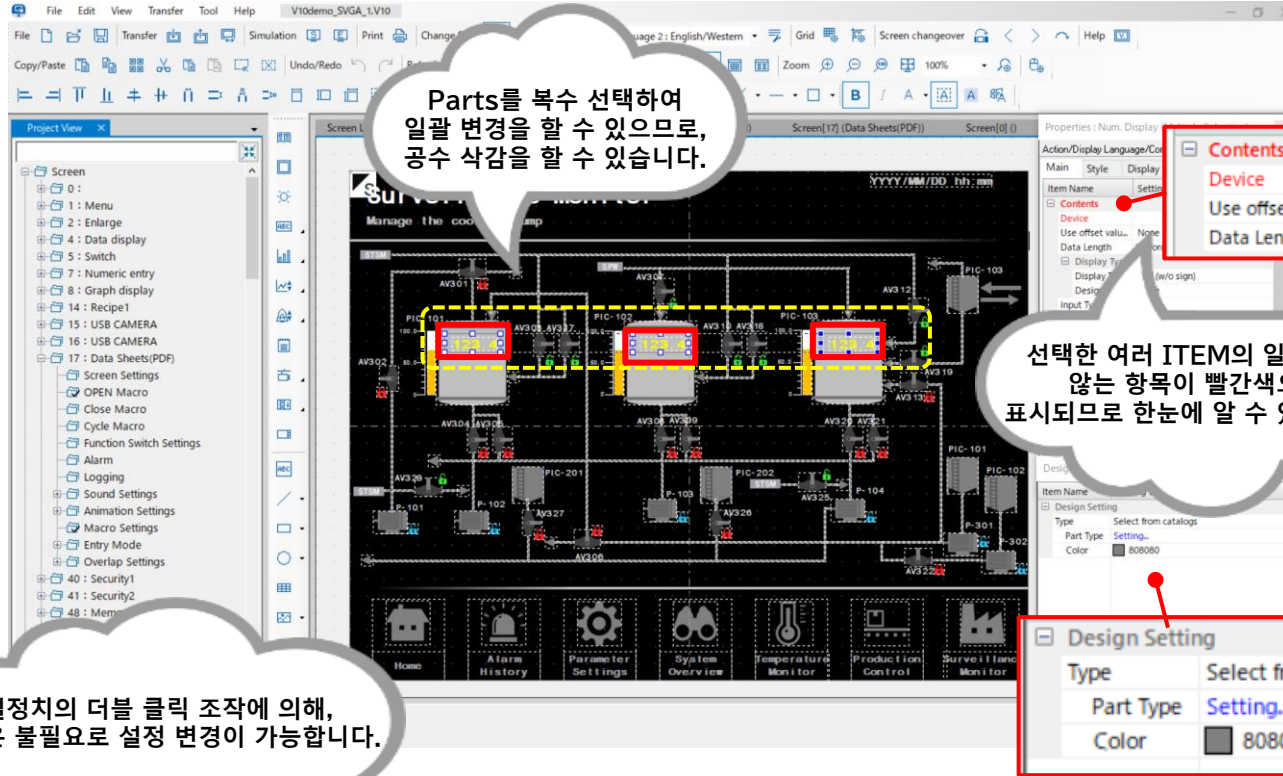
1클릭으로 표시.  
화면 영역을 보면서 설정할 수  
있어 편리성이 높습니다.

+、-로 항목을 개폐할 수 있어  
표시 공간을 유효 활용

## 5. 개별 설정을 집계한 Properties Window

### 편리Tool

Properties의 편리한 기능으로 추가적인 공수 삭감을 실현



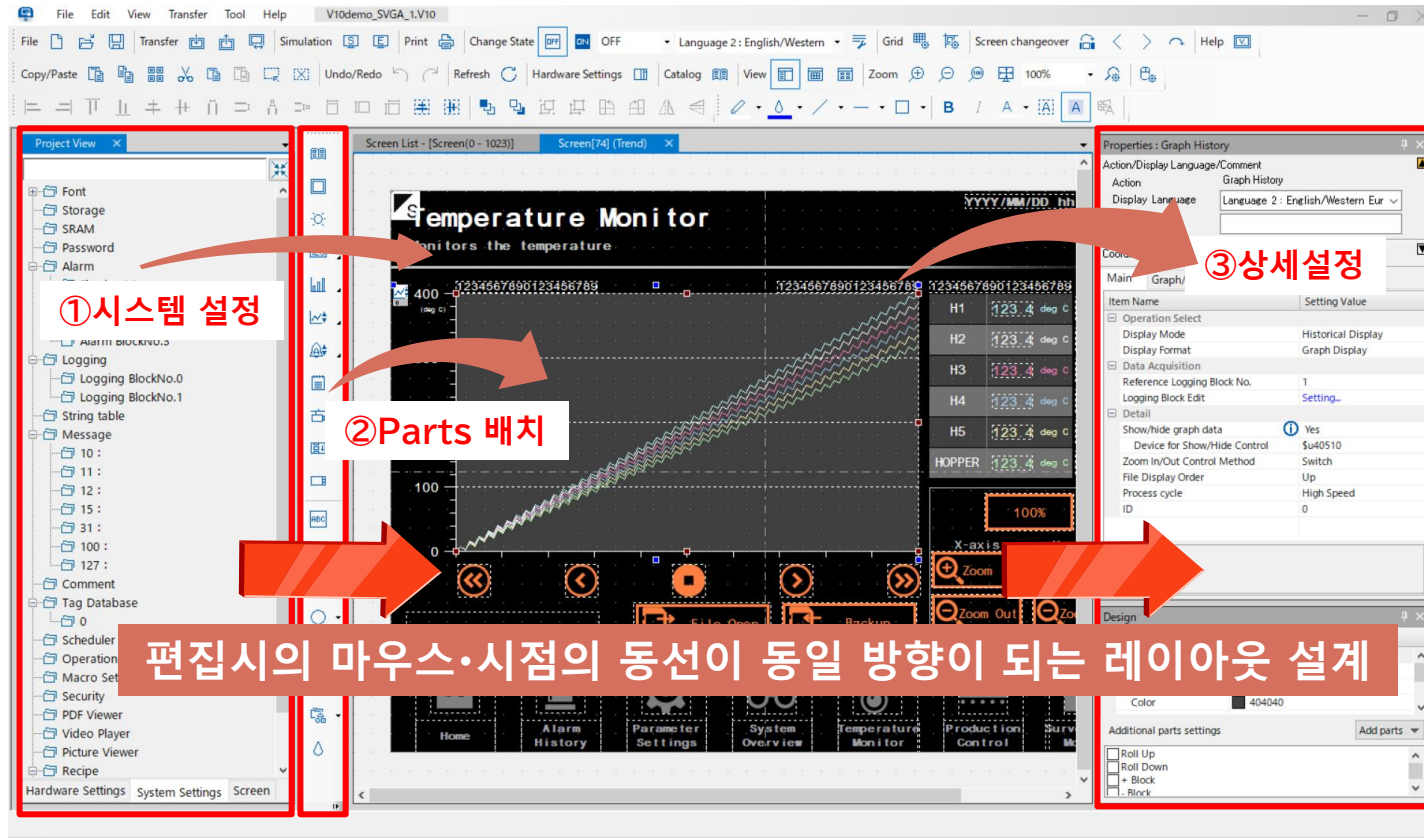
색상 설정을 Color번호로  
지정할 수 있으므로 같은 색상을  
지정하는 데 유용합니다.



## 6. 조작성을 고려한 편집시의 동선

공수 절감

왼쪽에서 오른쪽으로 통일된 편집 레이아웃으로 작화 공수를 삭감



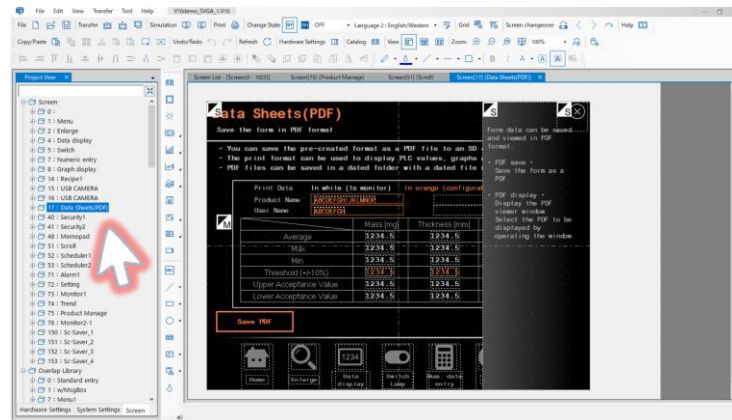
작화 편집시의 동선이 상하좌우나 다른 Window에 분산하지 않고,  
왼쪽에서 오른쪽으로의 통일된 동선으로 작화하는 것이 가능합니다.  
통일된 동선에 의해 작화 시간·공수의 삭감에 공헌합니다.

## 6-2. 화면 작성시의 동선 예 – Screen 배경을 변경하여 스위치 추가 –

### 작화 도선 예 작화의 각 파트의 동선 소개

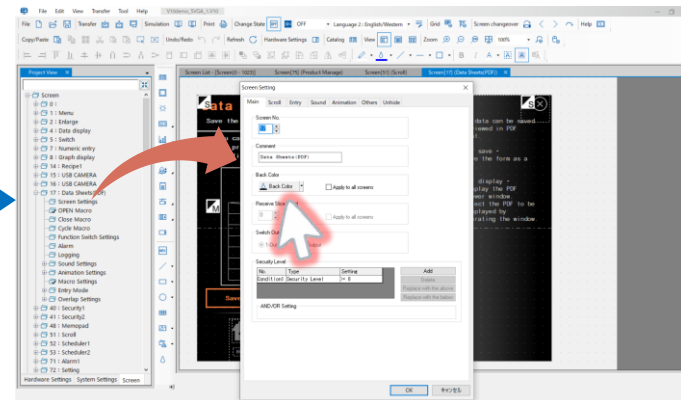
#### ① 편집 화면 표시

Project View에서 화면 전환



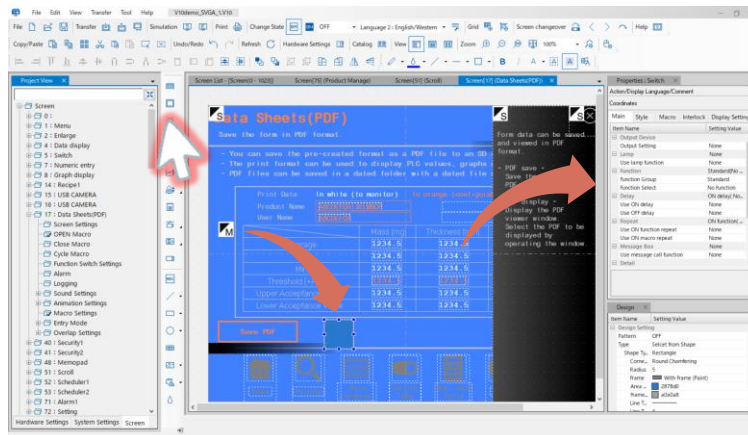
#### ② 배경색 변경

Project View에서 배경색 설정 표시



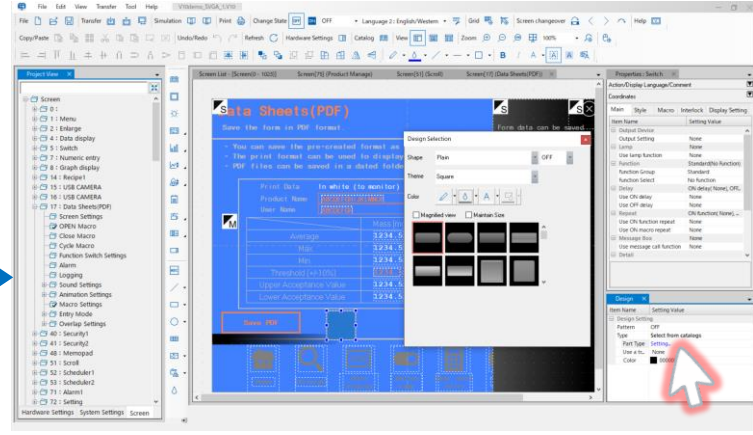
#### ③ Parts 배치

Parts 아이콘에서 Parts 배치 → Properties에서 설정



#### ④ Parts Design 변경

Properties 설정의 ... Design 변경





## 7. Parts의 배치·편집 방법

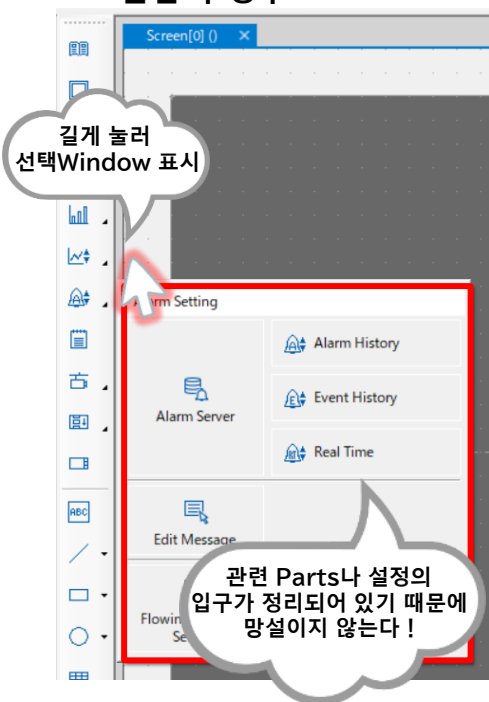


공수 절감

새로운 Parts의 배치·편집 방법으로 작업 효율 업을 실현

Toolbar를 길게 누르거나 마우스 오른쪽 버튼으로 클릭하여 Parts 선택 Window를 표시

<알람의 경우>



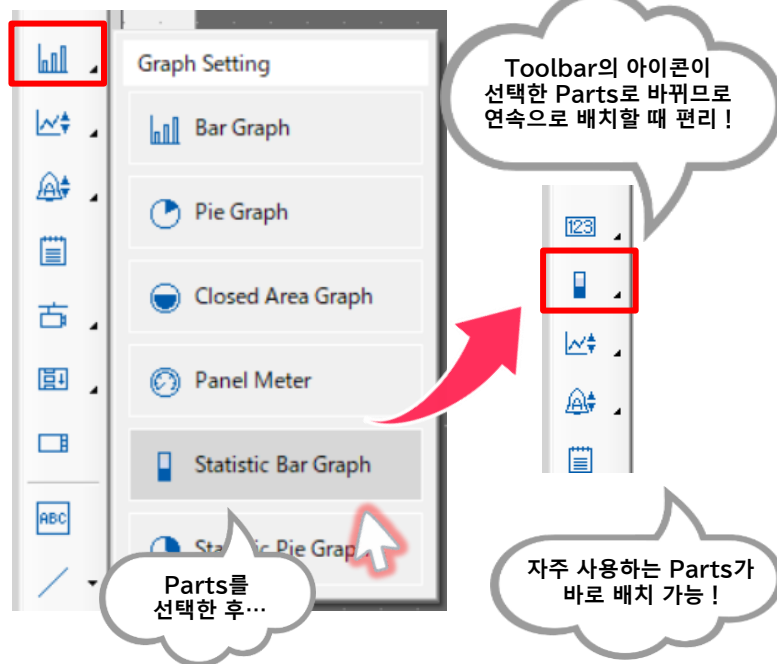
대상이되는 것은 다음 6개

- 데이터 표시
- 그래프
- 트렌드
- 알람
- 멀티미디어
- 블록

아이콘 오른쪽 하단 마크 표시



<그래프의 경우>

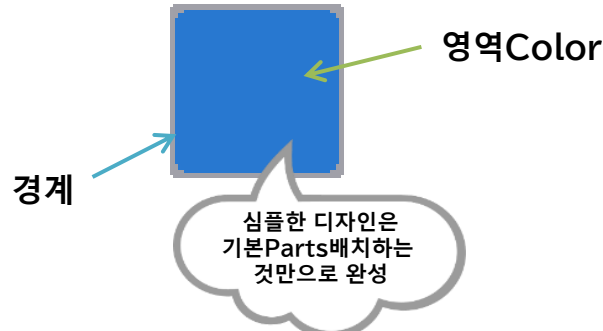


작업 공간을 압박하지 않으므로 편집중인 Screen을 확인하면서 작업할 수 있다.

## 7. Parts의 배치·편집 방법

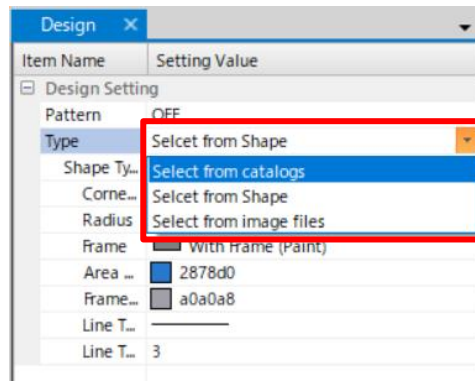
배치된 스위치/램프 디자인변화가  
부드럽게

<기본 Parts(V10 시리즈의 경우)>

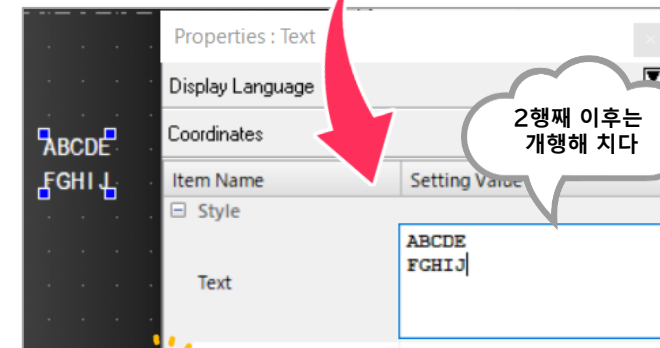
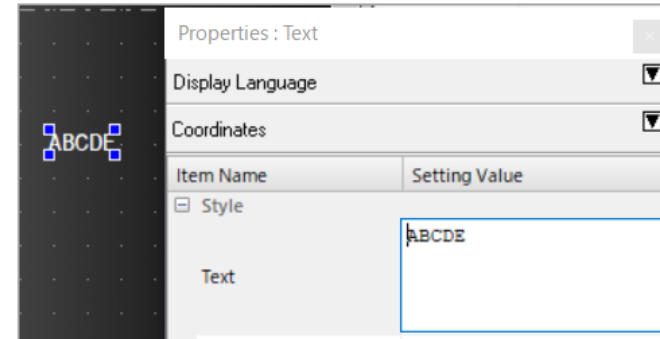


배치 후 Design Properties에서

- 도형
  - 카탈로그
  - 이미지 파일
- 전환



텍스트는 행 수를 구별하지 않으므로  
문자를 추가 / 삭제하기 쉽습니다.



또 하나

좌표가 좌상 기준으로, 다른 Parts와  
통일된 것에 의해 알기 쉽다!



보다 Simple에서 직관적으로 편집할 수 있어 망설이지 않고 작화할 수 있다.

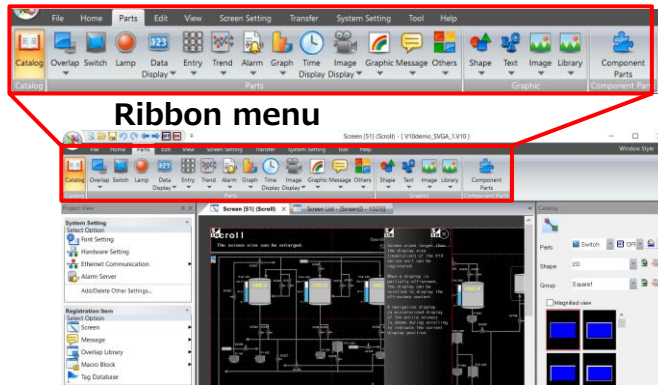
## 8. V-SFT-6과의 비교



Ribbon menu에서 Project View & Icon Bar로  
변경클릭 수를 줄여 작화 시간 단축

V-SFT Ver. 6

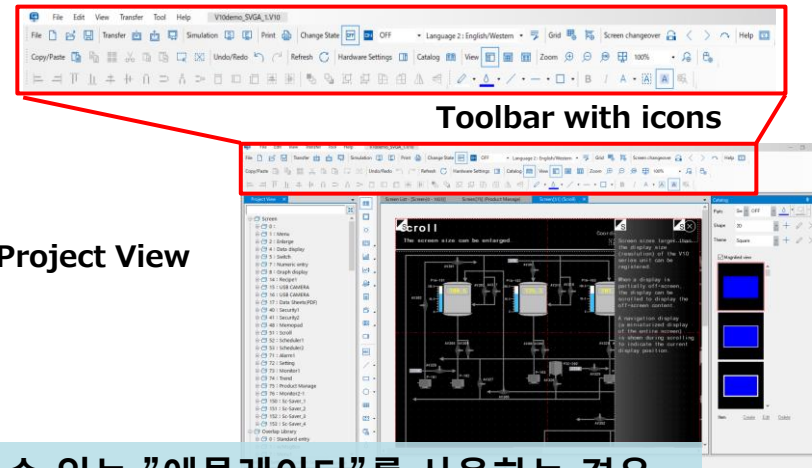
Ribbon menu에서 각종 설정을 실시한다.  
초보자에게는 큰 버튼으로 알기 쉬운 반면,  
아무리 익숙해도 클릭수를 줄일 수 없다.



Ribbon menu

Smart Editor

Ribbon menu를 폐지해, 설정은 모두,  
Project View와 Icon Bar로 실시한다.  
전체 구성의 시각화와 클릭수 절감을 실현!

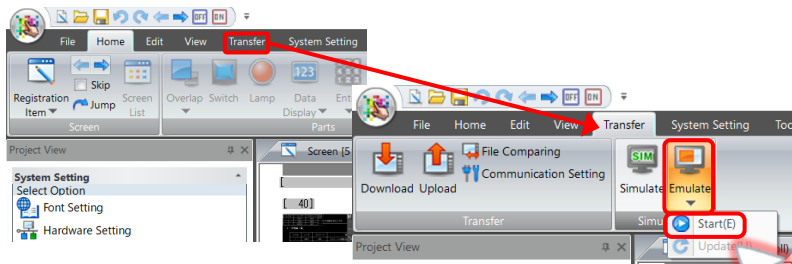


Toolbar with icons

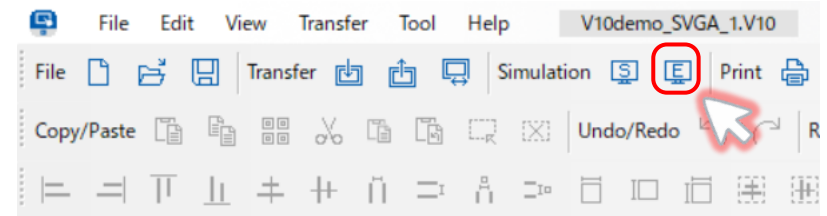
Project View

예 1) 화면이 제대로 움직이거나 PC에서 확인할 수 있는 "에뮬레이터"를 사용하는 경우

「전송」→「에뮬레이터」→「기동」: 총 3클릭



1클릭으로 바로 기동!



## 8. V-SFT-6과의 비교

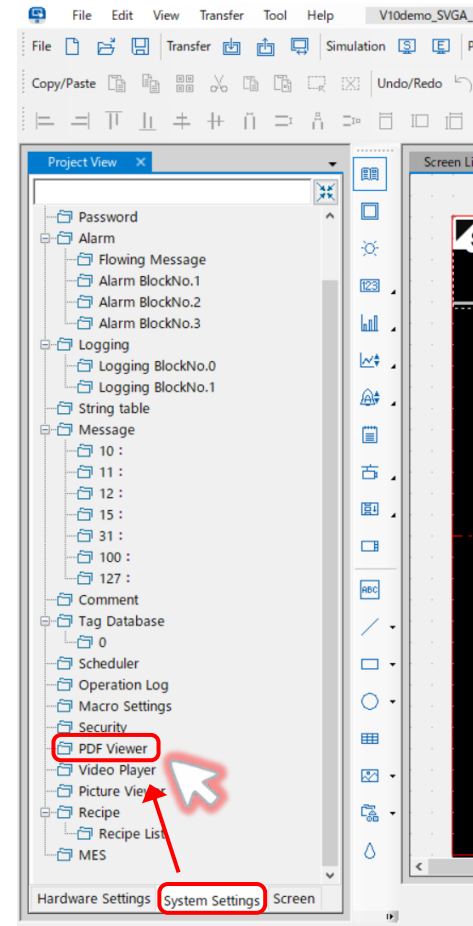
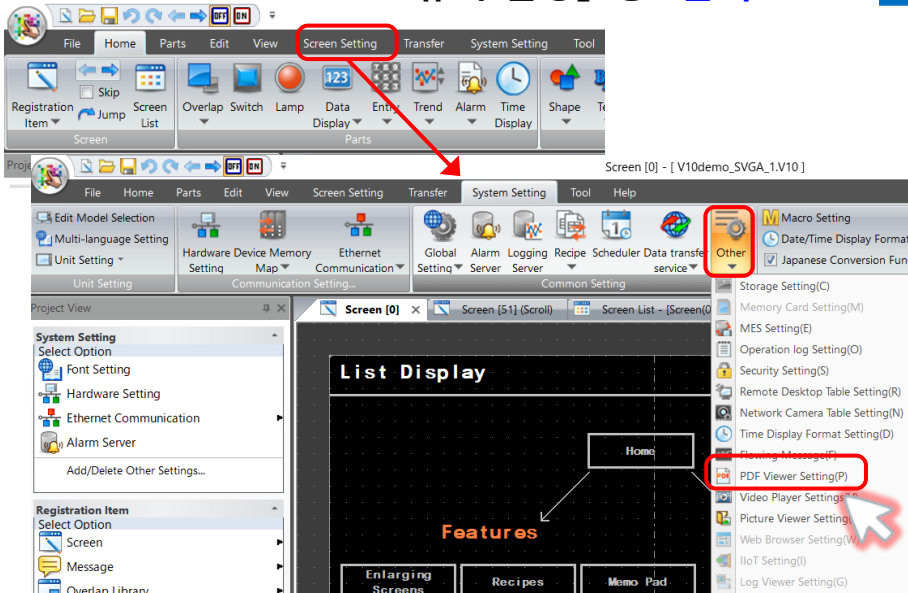
V-SFT Ver.6

Smart Editor

예 2) 「PDF뷰어」기능이 사용되고 있는지 여부를 조사하는 경우

「시스템 설정」→「기타」  
→「PDF뷰어 설정」: 총 3클릭

「시스템 설정」→「PDF뷰어」: 2클릭 !



이러한 작업을 반복적으로 수행하는 작업자에게는 클릭 수의 차이가 크고 전체 작업 효율을 줄이는 데 크게 기여합니다 !

## 9. V-SFT와 호환



공수 절감

### V-SFT로 작성한 화면 데이터와의 호환

V-SFT로 작성한 구 기종의 화면 데이터를 그대로 V10 시리즈로 변환하여 편집할 수 있습니다.

V-SFT



Smart Editor



MONITOUCH V10



V-SFT 이전의 Soft로 작성한 구 기종의 화면 데이터 자산을 살려, Smart Editor로 V10 시리즈로 변환·편집이 가능합니다.

※ Smart Editor専用機能を使用した場合は、V-SFTでファイルを開けなくなります。

## 10. 시동 및 유지 보수시 공수 감소



업계 No.1<sup>※</sup>의 기동·전송 성능으로, 디버그에 필요한 공수를 삭감

현장의 공수를 삭감하기 위해, 업계 No.1<sup>※</sup>의 기동·전송 성능을 실현했습니다.



장치의 기동이나 메인터넌스시에 반복되는, 작화 소프트웨어의 기동·화면 데이터 전송에 필요한 대기 시간을 최소화함으로써, 현장의 유효 작업 시간을 극대화합니다.

※당사 샘플 화면을 이용한 국내외 주요 HMI 메이커 현행품과의 비교 (당사 조사)



## 라이선스

site license 신설

Model	내용	가격
SMED-DVD	MONITOUCH Smart Editor (DVD버전) 작화Soft	
SMED-DVD-L□□ ※1	MONITOUCH Smart Editor (DVD버전) 작화Soft 복수 license	※1
SMED-DVD-SL	MONITOUCH Smart Editor (DVD버전) 작화Soft Site license	
SMED-DVD-VUP ※2	MONITOUCH Smart Editor (VerUp DVD)	

※1 □는 license 수. license 수에 따라 달라집니다. 자세한 내용은 대리점 또는 당사에 문의하십시오.

※2 VerUp용 DVD입니다. 이미 Smart Editor를 설치한 분 전용입니다.

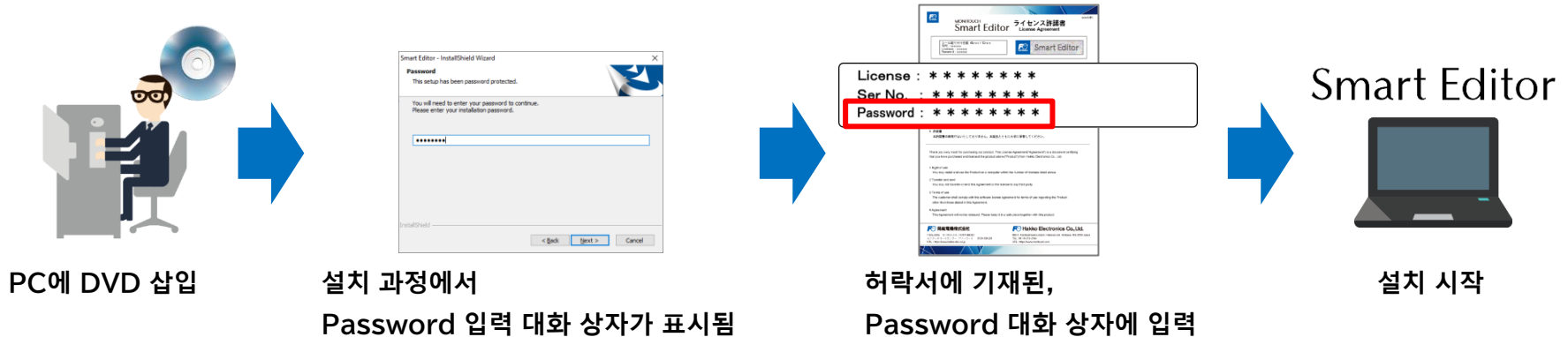
종래대로, 당사 홈페이지에서도 버전 업이 가능합니다(무상, 요 회원 등록).

【SMED-DVD-VUP(VerUp용 DVD)의 사용 이미지】



# 11. 기타

## 설치 방법



## Site License에 대해

Smart Editor에서는 Site License를 신설. 가격은 복수 License의 10개분과 같은 가격입니다.  
Site License는 사업장 단위로 배포되며 동일 사업소 내에서는 무제한으로 PC에 설치할 수 있습니다.

【 복수 License 】

필요 License수: 10미만

수량 한정



【 Site License 】

필요 License수: 10이상

무제한



× 10명이상

※License 라이선스에 주어진 License 유형이 표시됩니다.

## 12. 사양·동작 환경

### 사양

편집 가능 시리즈	X1/V10/V9/TS2000/V8/UG40/ TELLUS Ver.5/TELLUS Ver.4/TELLUS Ver.3/TELLUS-HMI iPad/ SignAiEdge
-----------	--

### 동작 환경

PC	Windowsが動作するPC/AT 호환기
OS	Windows10(32bit, 64bit)/Windows11(64bit)
CPU	Windows10: Intel Core 2 Duo 2GHz이상 권장 Windows11: 2Core 이상의 64bit 호환 Processor 또는 System on a Chip (SoC)
Memory	8GB 이상 권장
Hard disk	설치시 5.0GB 이상
Disk device	DVD-ROM Device
Display	해상도1920×1080 dot(Full HD)이상
기타	<ul style="list-style-type: none"> <li>•Microsoft .NET Framework 4.0 이상</li> <li>•Visual Studio 2015-2022 Visual C++재배포 가능 패키지 (그렇지 않은 경우 설치시 자동으로 설치)</li> </ul>

## 13. 서포트 체제·매뉴얼

### 서포트 체제

E-Mail	<a href="mailto:gijyutsu1@hakko-elec.co.jp">gijyutsu1@hakko-elec.co.jp</a>
Web	<a href="http://www.hakko-elec.co.jp">www.hakko-elec.co.jp</a>
제품 선정 Tool	<a href="https://mypage-fa.fujielectric.co.jp/fcs/registration">https://mypage-fa.fujielectric.co.jp/fcs/registration</a>

### 매뉴얼



일: 2024년 10월 1일까지 완성 예정  
영: 2024년 10월 말까지 완성 예정  
다른 언어: 일정 조정 중

