

プログラマブル表示器

# MONITOUCH

圧倒的な高速性が実現するHMIの新基準



**V10** STANDARD MODEL  
*Series*

# MONITOUCH

HMIに求められる機能を追求し、  
スムーズかつストレスフリーな  
現場運営を強力に支援します。



V10シリーズが選ばれる理由の背景には圧倒的な性能があります。

## 業界No.1性能<sup>※1</sup>

国内外プログラマブル表示器のベンチマークに加えて、現場での使い方を徹底分析し、  
6つの性能軸(描画・操作・高速起動・転送・通信・拡張)において業界No.1を実現。

**描画性能**  
画面切替速度の  
最速を追求!!

**操作性能**  
スイッチ反応速度の  
最速を追求!!

**高速起動**  
電源投入からの  
起動時間最速を追求!!

**転送性能**  
画面データの  
転送時間の最速を追求!!

**画面切り替え時のストレスを軽減**

画面切替・描画  
更新速度3倍<sup>※2</sup>

画面の切り替わりや、連続操作も快適に動作

**待ち時間によるストレスを軽減**

起動時間を  
1/3に短縮<sup>※2</sup>      転送時間大幅短縮

電源投入からの起動時間や画面転送の待ち時間を短縮

**通信性能**  
通信処理速度の最速を追求!!

**多点データの読込・書込処理時間を短縮**

複数機器・多点ロギングでも快適な動作

**拡張性能**  
マクロコマンドの実行処理時間の最速を追求!!

**高負荷画面の操作ストレスを軽減**

多行の四則・論理演算や比較・転送でも安定して動作

```
SYS (GET TIME)Su0216
Su02019=Su02016-Su02018(W)
Su02019=Su02016(W)
Su00003=01(OFF)
Su02032=Su02038(W)
Su02033=Su02030(W)
SYS (GET XY)Su02032
Su02021=Su02036(D)
```

- XGA SVGA
- 16.7M Colors
- Serial 3ch
- LAN 1ch
- SD I/F
- USB A/mini B
- Audio
- COM I/F Option
- VIDEO Option
- RGB Option

## 置き換え時の開発コストをミニマム化!!

**ソフト**

V9シリーズ

V-SFT Ver.6

画面データの機種設定をV10シリーズに変更するだけで  
そのままご利用いただけます!

V10シリーズ

**ソフトの互換!<sup>※3</sup>**

※3 一部機能は2023年10月対応予定。

**ハード**

パネルカット

V9シリーズ

パネルカット  
寸法は  
完全互換!

V10シリーズ

**ハードの互換!<sup>※4</sup>**

※4 オプションユニット(Video/RGB)は開発中。2024年4月発売予定。

**通信ユニット**

通信ユニットも完全互換!  
V9シリーズと  
同じ通信ユニット  
(CUR-xx)を  
ご利用いただけます!

※1 当社サンプル画面を用いた国内外主要HMIメーカー現行機種との比較(当社調べ)    ※2 当社サンプル画面を用いたV9シリーズとの比較(当社調べ)

# V10シリーズが選ばれる理由

操作・通信

クアッドコアCPUの高速処理によって  
**負荷の高い画面でも安定した操作性と通信性能を実現!**

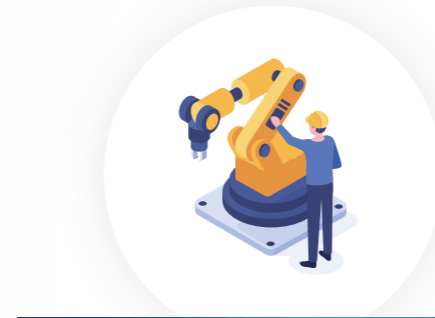
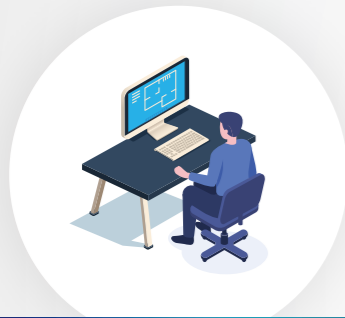
起動・転送

最新ストレージデバイス(eMMC)の採用によって  
**起動・転送の待ち時間・作業工数を削減!**

互換

パネルカットや機能において  
**既存Vシリーズとの互換!**

部門毎にこんなメリットがあります!



設計者

オペレータ

メンテナンス

起動・転送 起動や画面データ転送の待ち時間が減った!

起動・転送 起動から操作開始までの待ち時間が減った!

互換 パネルカットが同じなので、手軽に更新できた!

互換 旧機種との互換があるから、更新作業のデバッグ時間が短縮できた!

操作・通信 サクサク操作で設定・操作がスムーズに行えるようになった!

操作・通信 設備故障時は、原因追求のため様々な画面を切り替えて検証するが、検証時の確認作業がスムーズになった!

## 型式

V10□□iS□□□

画面サイズ  
15: 15.0型  
12: 12.1型  
10: 10.4型  
08: 8.4型

モデル区分  
S:スタンダード

拡張仕様  
なし:標準、L:拡張有線LAN、R:無線LAN

電源仕様  
なし: AC電源、D:DC電源  
カラー仕様  
なし:ライトグレー、B:ブラック

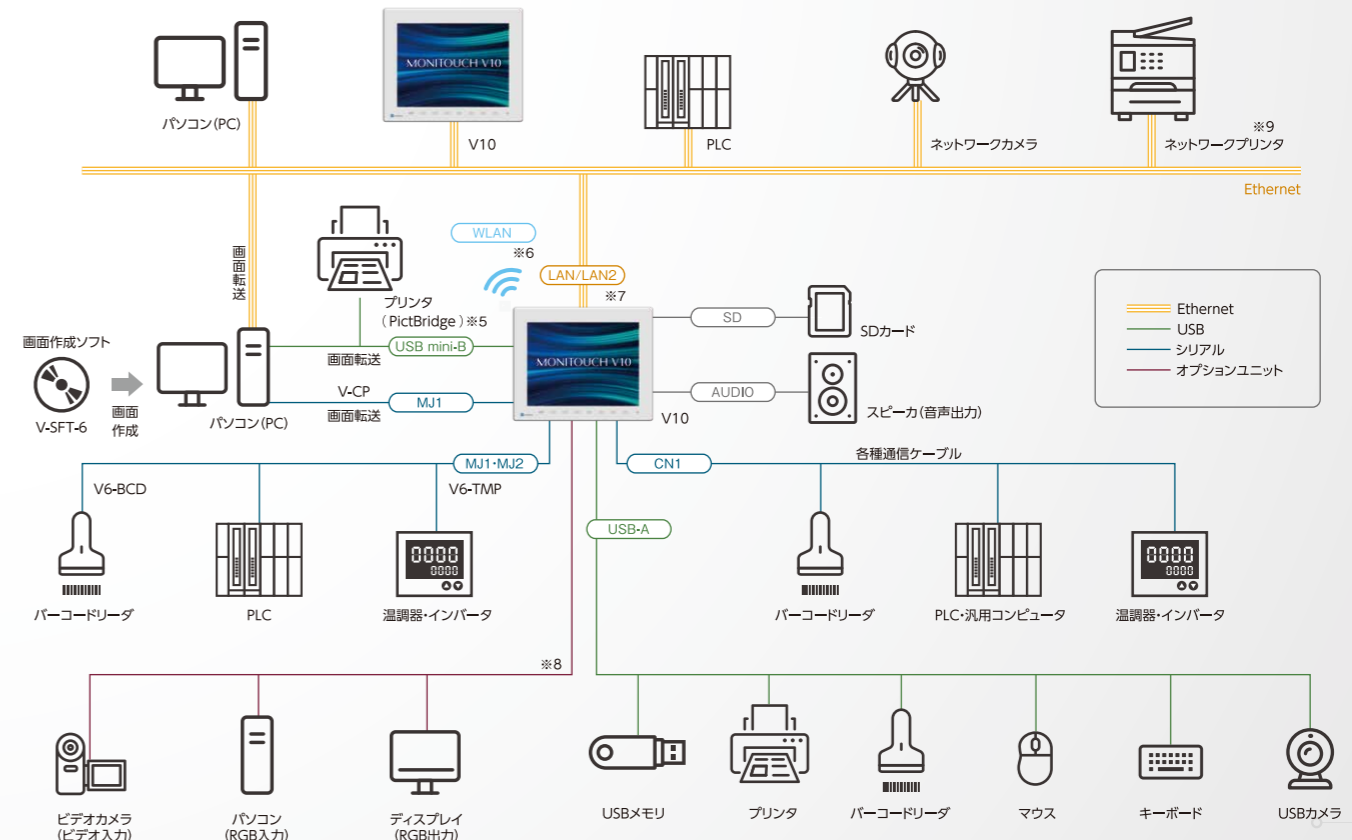


## ラインアップ詳細

型式	本体仕様				外部 I/F				適合規格					希望小売価格	納期 標準在庫品:○ 受注生産品:△						
	表示サイズ	解像度	タッチスイッチ	本体カラー	電源仕様	ビデオ/RGB <sup>※1</sup>	AUDIO出力	無線 LAN	拡張有線 LAN	UL	CE/UKCA	KC	ANSI/ISA <sup>※2</sup>			電波法	船級 <sup>※3</sup>				
V1015IS	15.0 型	1024 × 768	アナログ抵抗膜	ライトグレー	AC	○	○	×	×	×	×	○	×	×	×	×	¥628,800	○			
V1015SD					DC	○	○	×	×	○	○	○	○	○	×	○	○	×	×	¥645,200	○
V1015SLD					○	○	×	○	○	○	○	○	○	○	×	○	○	×	○	¥708,400	△
V1015SRD					○	○	○	×	○	○	○	○	○	○	○	○	×	×	×	¥669,900	△
V1015ISB				ブラック <sup>※4</sup>	AC	○	○	×	×	×	×	×	×	○	×	×	×	×	×	¥628,800	△
V1015SBD					DC	○	○	×	×	×	○	○	○	○	×	○	○	×	○	¥645,200	△
V1015SLBD					○	○	×	○	○	○	○	○	○	○	×	○	○	×	○	¥708,400	△
V1015SRBD					○	○	○	×	○	○	○	○	○	○	○	○	×	×	×	¥669,900	△
V1012IS	12.1 型	800 × 600	アナログ抵抗膜	ライトグレー	AC	○	○	×	×	×	×	○	×	×	×	×	¥506,000	○			
V1012ISD					DC	○	○	×	×	○	○	○	○	○	×	○	○	×	○	¥520,000	○
V1012ISLD					○	○	×	○	○	○	○	○	○	○	×	○	○	×	○	¥583,300	△
V1012ISRD					○	○	○	×	○	○	○	○	○	○	○	○	×	×	×	¥544,700	△
V1012ISB				ブラック <sup>※4</sup>	AC	○	○	×	×	×	×	×	○	×	×	×	×	×	×	¥506,000	△
V1012ISBD					DC	○	○	×	×	○	○	○	○	○	×	○	○	×	○	¥520,000	△
V1012ISLBD					○	○	×	○	○	○	○	○	○	○	○	○	×	×	×	¥583,300	△
V1012ISRBD					○	○	○	×	○	○	○	○	○	○	○	○	×	×	×	¥544,700	△
V1010IS	10.4 型	800 × 600	アナログ抵抗膜	ライトグレー	AC	○	○	×	×	×	×	○	×	×	×	×	¥437,700	○			
V1010ISD					DC	○	○	×	×	○	○	○	○	○	×	○	○	×	○	¥451,700	○
V1010ISLD					○	○	○	×	○	○	○	○	○	○	○	×	○	○	×	¥515,000	△
V1010ISRD					○	○	○	×	○	○	○	○	○	○	○	○	×	×	×	¥476,300	△
V1010ISB				ブラック <sup>※4</sup>	AC	○	○	×	×	×	×	×	○	×	×	×	×	×	×	¥437,700	△
V1010ISBD					DC	○	○	×	×	○	○	○	○	○	×	○	○	×	○	¥451,700	△
V1010ISLBD					○	○	×	○	○	○	○	○	○	○	○	×	○	○	×	¥515,000	△
V1010ISRBD					○	○	○	×	○	○	○	○	○	○	○	○	×	×	×	¥476,300	△
V1008ISD	8.4 型	800 × 600	アナログ抵抗膜	ライトグレー	DC	○	○	×	×	○	○	○	○	○	×	○	×	¥384,600	△		
V1008ISLD					○	○	×	×	○	○	○	○	○	○	×	○	○	×	○	¥346,100	△
V1008ISRD					○	○	×	×	○	○	○	○	○	○	○	×	○	×	○	¥321,400	△
V1008ISBD					○	○	×	×	○	○	○	○	○	○	○	×	○	×	○	¥321,400	△
V1008ISLBD				ブラック <sup>※4</sup>	DC	○	○	×	×	○	○	○	○	○	○	×	○	×	○	¥384,600	△
V1008ISLSD					○	○	×	×	○	○	○	○	○	○	○	×	○	×	○	¥437,700	△
V1008ISLRD					○	○	○	×	○	○	○	○	○	○	○	○	×	×	×	¥476,300	△
V1008ISRBD					○	○	○	×	○	○	○	○	○	○	○	○	×	×	×	¥437,700	△

※1 開発中のオプションユニット(2024年4月発売予定)で対応。 ※2 2023年6月取得予定。 ※3 2023年10月取得予定。 ※4 リアケースはライトグレー

## システム構成



※5 2023年10月対応予定  
 ※6 無線LAN対応品のみ。  
 ※7 LAN2は拡張有線LAN対応品のみ。  
 ※8 開発中のオプションユニット(2024年4月発売予定)で対応。  
 ※9 EPSON ESC/P-R, HP HPLIPのみ対応。無線LAN対応品の場合、無線LANでの接続も可能。

## 一般仕様

項目	V1015iS	V1015iSD	V1012iS	V1012iSD	V1010iS	V1010iSD	V1008iSD	
電源	定格電圧	AC100 ~ 240V	DC24V	AC100 ~ 240V	DC24V	AC100 ~ 240V	DC24V	
	電圧許容範囲	-15%、+10%	±10%	-15%、+10%	±10%	-15%、+10%	±10%	
	許容瞬時停電時間	20ms以内 (AC100V以上)	1ms以内	20ms以内 (AC100V以上)	1ms以内	20ms以内 (AC100V以上)	1ms以内	
	消費電力 (最大定格)	76VA以下	38W以下	53VA以下	25W以下	60VA以下	27W以下	25W以下
	突入電流	56A以下、3ms (周囲温度 25℃)	29A以下、12ms (周囲温度 25℃)	48A以下、3ms (周囲温度 25℃)	23A以下、5ms (周囲温度 25℃)	43A以下、3ms (周囲温度 25℃)	25A以下、5ms (周囲温度 25℃)	21A以下、6ms (周囲温度 25℃)
絶縁抵抗	AC 外部端子と FG 間: DC500V、10MΩ以上 DC 外部端子と FG 間: DC500V、10MΩ以上							
物理的環境	使用周囲温度	0 ~ 40℃ *1		0 ~ 50℃ *1				
	使用周囲湿度	85%RH 以下 (結露なきこと、最大湿球温度 39℃以下) *1						
	使用高度	標高 2000m 以下						
	使用雰囲気	腐食性ガスなく、塵埃がひどくないこと (導電性塵埃なきこと)						
	保存周囲温度	-10 ~ 50℃ *1		-10 ~ 60℃ *1				
	保存周囲湿度	85%RH 以下 (結露なきこと、最大湿球温度 39℃以下) *1						
機械的稼働条件	耐振動	JIS B 3502 (IEC61131-2) 準拠 振動周波数 5 ~ 9Hz 片振幅: 3.5mm、9 ~ 150Hz 定加速度: 9.8m/s <sup>2</sup> (1G) X、Y、Z 3 方向 各 10 回						
	耐衝撃	JIS B 3502 (IEC61131-2) 準拠 ピーク加速度 147m/s <sup>2</sup> (15G)、X、Y、Z 3 方向 各 3 回 (計 18 回)						
電気的稼働条件	耐ノイズ	ノイズ電圧 1500Vpp、パルス幅 1μs、立上り時間 1ns ノイズシミュレータによる	ノイズ電圧 1000Vpp、パルス幅 1μs、立上り時間 1ns ノイズシミュレータによる	ノイズ電圧 1500Vpp、パルス幅 1μs、立上り時間 1ns ノイズシミュレータによる				
	耐静電気放電	IEC61000-4-2 に準拠、接触 6kV、気中 8kV						
設置条件	接地	D 種接地 (第 3 種接地) FG/SG 分離						
	構造	保護構造 前面: IP66 相当、Type 4X/13 *2 (防水パッキン使用時) 背面: IP20 相当 取付構造 パネル埋込取付						
	冷却方式	自然空冷						
	外形 W×H×D(mm)	382.8×312.8×79.2	327.8×261.0×53.4	303.8×231.0×53.8	235.0×180.0×48.7			
	パネルカット W×H(mm)	369.4(+0.5/-0)×299.4(+0.5/-0)	313.0(+0.5/-0)×246.2(+0.5/-0)	289.0(+0.5/-0)×216.2(+0.5/-0)	220.5(+0.5/-0)×165.5(+0.5/-0)			
質量 (本体のみ)	約 3.7kg	約 2.6kg	約 2.1kg	約 1.4kg				
ケース	色	フロントケース、表面シート: ライトグレー/ブラック リアケース: ライトグレー						
	材質	PBT+GF30 樹脂						

\*1 故障の原因となりますので湿球温度 39℃以下でご使用ください。 \*2 DC 品のみ。

## 性能仕様

項目	V10 Standard				
	V1015iS	V1012iS	V1010iS	V1008iS	
画面メモリ (FROM)	256M バイト				
バックアップメモリ (SRAM)	900K バイト				
表示部	表示デバイス	TFT カラー			
	解像度	1024×768	800×600		
	表示サイズ	15.0 型	12.1 型	10.4 型	8.4 型
	表示色	1,677 万色 *3			
	バックライト	LED			
タッチスイッチ	方式	アナログ抵抗膜方式			
ファンクションスイッチ	構成数	8 個			
外部インターフェース	D-Sub9 ピン (CN1)	RS-232C/RS-422/RS-485 調歩同期式 データ長: 7、8 ビット パリティ: 偶数、奇数、なし ストップビット: 1、2 ビット 伝送速度: 4800、9600、19200、38400、57600、76800、115200、187500 *4 bps			
	モジュラー 8 ピン (MJ1/MJ2)	RS-232C/RS-485(2 線式) 調歩同期式 データ長: 7、8 ビット パリティ: 偶数、奇数、なし ストップビット: 1、2 ビット 伝送速度: 4800、9600、19200、38400、57600、76800、115200bps			
	Ethernet	1CH *5 IEEE802.3(10BASE-T)/IEEE802.3u(100BASE-TX)/IEEE802.3ab(1000BASE-T) 準拠、Auto-MDIX 対応			
	無線 LAN *6	IEEE802.11 b/g/n 準拠 (2.4GHz 帯)			
	SD カード	1CH SD/SDHC/SDXC カード対応 (最大 2TB)、Class10 対応、UHS-I 対応			
時計	USB	Type A(Ver.3.0) 1CH、Type mini-B(Ver.2.0) 1CH			
	音声出力	1CH			
	バックアップ期間	5 年 (周囲温度 25℃)			
適合規格	カレンダー精度	月差 ±90 秒 (周囲温度 25℃、電池/バックアップ時)			
	CE・UKCA *7	EN61000-6-2、EN61000-6-4			
	UL・cUL *7	UL61010-1/UL61010-2-201(E313548)、ANSI/ISA12.12.01 *8			
	KC	対応			
船級規格 *7 *9 *10	電波法 *6 *7	MIC (日本)、FCC (米国)、ISED (カナダ)、RE/UKCA (欧州)、KC (韓国)			
	船級規格 *7 *9 *10	日本海事協会 (NK)、ロイド船級協会 (LR)、アメリカ船級協会 (ABS)、ノルウェー船級協会 (DNV)			

\*3 ピクチャ、3D パーツ、ビデオ、RGB 入力 (高速モードを除く) のみ。それ以外は 65,536 色表示。 \*4 シーメンス社製 MPI/PPi 接続のみ。 \*5 拡張有線 LAN 対応品は 2CH。 \*6 無線 LAN 対応品のみ。 \*7 DC 品のみ。

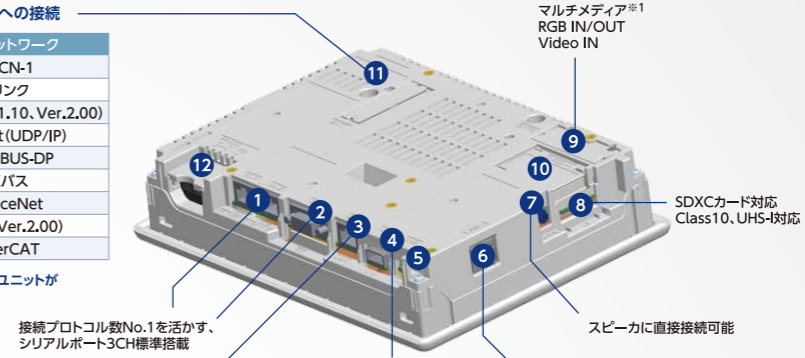
\*8 2023 年 6 月取得予定。 \*9 無線 LAN 対応品は未対応。 \*10 2023 年 10 月取得予定。

## インターフェース

幅広い産業用ネットワークへの接続

型式	対応ネットワーク
CUR-00	OPCN-1
CUR-01	トリンク
CUR-02	CC-Link (Ver.1.10、Ver.2.00)
CUR-03	Ethernet (UDP/IP)
CUR-04	PROFIBUS-DP
CUR-06	SXバス
CUR-07	DeviceNet
CUR-08	FL-net (Ver.2.00)
CUR-09	EtherCAT

V9シリーズと同じ型式の通信ユニットが使用可能

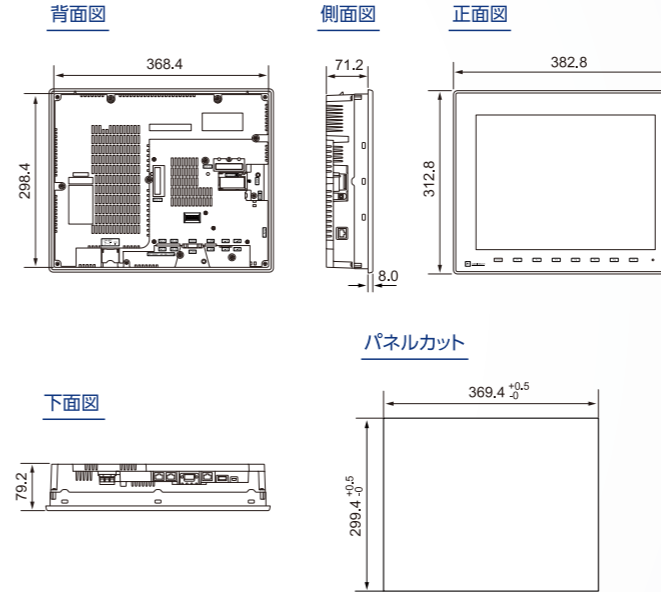


- 1 シリアルポート1-2 モジュラージャック(RJ45)
- 2 シリアルポート3 D-SUB 9ピン
- 3 有線LAN
- 4 USB Type A Ver. 3.0
- 5 USB mini-B Ver. 2.0
- 6 拡張有線LAN \*2
- 7 AUDIOジャック
- 8 SDカード
- 9 オプションユニット \*1
- 10 電池 V9-BT
- 11 通信ユニット
- 12 電源端子台

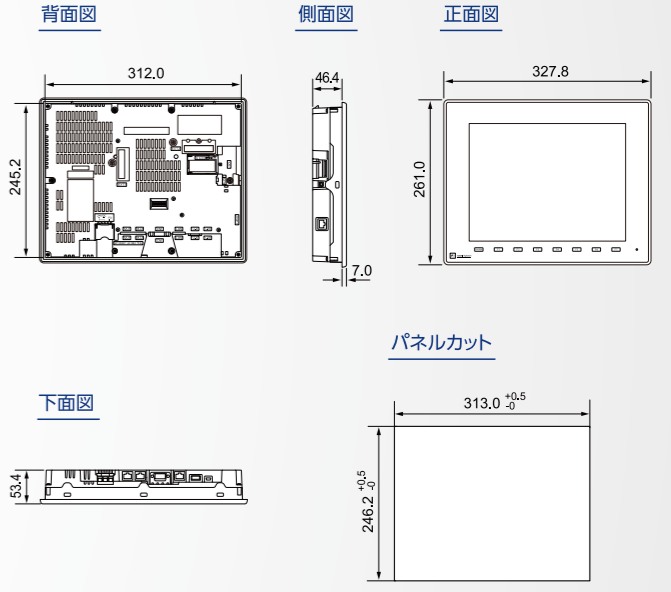
\*1 開発中。2024年4月発売予定。\*2 拡張有線LAN対応品のみ。

## 外形図

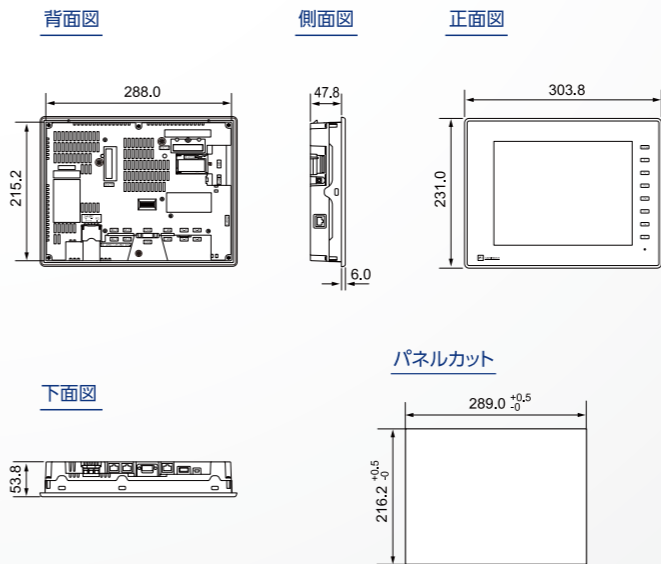
### V1015iS (単位:mm)



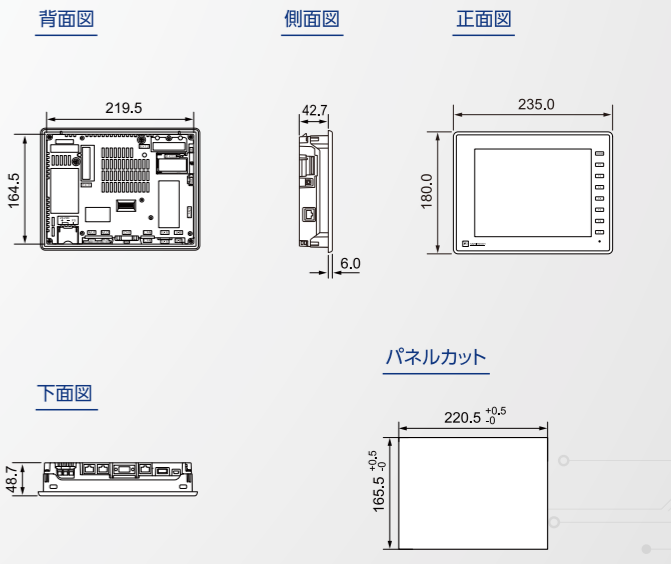
### V1012iS (単位:mm)



### V1010iS (単位:mm)



### V1008iS (単位:mm)



わかりやすいシンプルな操作で、  
より美しい作画を実現。



# V-SFT Ver. 6<sup>※1</sup>

## 画面データ転送時間の短縮

転送プロセスの見直しと改善により、画面データの転送時間を大幅削減。  
設計デバッグ時などの繰り返し転送時間の大幅削減により、設計工数の削減や  
メンテナンス工数の短縮に寄与。

<b>パソコン</b>	Windowsが動作するPC/AT互換機	<b>ディスク装置</b>	DVD-ROMドライブ
<b>OS<sup>※2,3</sup></b>	Vista(32bit, 64bit)/7(32bit, 64bit)/8(32bit, 64bit)/8.1(32bit, 64bit)/10(32bit, 64bit)/11(64bit)	<b>ディスプレイ</b>	解像度1024×768ドット(XGA)以上
<b>CPU</b>	Pentium4 2.0GHz以上推奨	<b>表示色</b>	High Color(16ビット)以上
<b>メモリ</b>	1.0GB以上(2.0GB以上推奨)	<b>その他</b>	Microsoft .NET Framework 4.0または4.5 (.NET Framework 4.0または4.5が入っていないPC には自動的にFramework 4.0をインストールします。)
<b>ハードディスク</b>	インストール時: 4.0GB以上		

※1 Ver. 6.2.0.0以降でV10シリーズに対応しています。 ※2 インストールには、Administrator権限が必要です。

※3 Windows XP/ XP64 Edition はV-SFT Ver. 6.1.6.0以降サポート対象外です。

型式	品名	希望小売価格	V10 Standard			
			V1015IS	V1012IS	V1010IS	V1008IS
<b>作画ソフト</b>						
V-SFT-6	モニタタッチ作画ソフト Ver. 6	¥18,000	○	○	○	○
<b>通信ユニット</b>						
CUR-00	OPCN-1 (V10/V9/TS2060i用)	¥64,400	○	○	○	○
CUR-01	Tリンク (V10/V9/TS2060i用)	¥65,200	○	○	○	○
CUR-02	CC-Link (V10/V9/TS2060i用)	¥72,000	○	○	○	○
CUR-03	Ethernet (V10/V9/TS2060i用)	¥72,000	○	○	○	○
CUR-04	PROFIBUS-DP (V10/V9/TS2060i用)	¥36,400	○	○	○	○
CUR-06	SXバス (V10/V9/TS2060i用)	¥71,800	○	○	○	○
CUR-07	DeviceNet (V10/V9/TS2060i用)	¥66,000	○	○	○	○
CUR-08	FL-net (V10/V9/TS2060i用)	¥72,000	○	○	○	○
CUR-09	EtherCAT (V10/V9用)	¥68,500	○	○	○	○
<b>ケーブル<sup>※1</sup></b>						
V-CP	画面転送用ケーブル (3m)	¥7,200	○	○	○	○
UA-FR	USB-A筐面取付ケーブル (1m)	¥7,600	○	○	○	○
V6-MLT	マルチリンク2マスタ用ケーブル (3m)	¥3,000	○	○	○	○
V6-TMP	温調器接続用ケーブル (3m)	¥2,900	○	○	○	○
V6-TMP-5M	温調器接続用ケーブル (5m)	¥6,000	○	○	○	○
V6-TMP-10M	温調器接続用ケーブル (10m)	¥12,000	○	○	○	○
V6-BCD	バーコードリーダ接続用ケーブル (3m)	¥1,800	○	○	○	○
D9-FU-SPBCPU-2M	富士電機 SPH <sup>※2</sup> 、SPB CPU (RJ45) RS-485 (4線式)	¥12,000	○	○	○	○
D9-FU-SPBCPU-3M		¥12,600	○	○	○	○
D9-FU-SPBCPU-5M		¥14,000	○	○	○	○
D9-FU-SPFCPU-2M	富士電機 SPF CPU (Mini DIN4) RS-232C	¥15,600	○	○	○	○
D9-FU-SPFCPU-3M		¥16,320	○	○	○	○
D9-FU-SPFCPU-5M		¥18,000	○	○	○	○
D9-MB-CPUQ-2M	三菱電機 Aシリーズ/QnAシリーズCPU (Dsub25) RS-422	¥15,600	○	○	○	○
D9-MB-CPUQ-3M		¥16,200	○	○	○	○
D9-MB-CPUQ-5M		¥17,600	○	○	○	○
D9-MB-CPUQ-10M		¥21,200	○	○	○	○
D9-MB-CPUQ-15M		¥24,200	○	○	○	○
D9-QCPU2-2M	三菱電機 QシリーズCPU (Mini DIN6) RS-232C	¥14,800	○	○	○	○
D9-QCPU2-3M		¥16,200	○	○	○	○
D9-QCPU2-5M		¥19,000	○	○	○	○
D9-QCPU2-10M		¥26,000	○	○	○	○
D9-QCPU2-15M		¥33,000	○	○	○	○
D9-MI2-09-2M	三菱電機 リンクユニット (Dsub9) RS-232C	¥13,200	○	○	○	○
D9-MI2-09-3M		¥13,800	○	○	○	○
D9-MI2-09-5M		¥15,000	○	○	○	○
D9-MI2-09-10M		¥18,000	○	○	○	○
D9-MI2-09-15M		¥21,000	○	○	○	○
D9-MI4-FX-2M	三菱電機 FXシリーズCPU (Mini DIN8) RS-422	¥14,800	○	○	○	○
D9-MI4-FX-3M		¥16,200	○	○	○	○
D9-MI4-FX-5M		¥19,000	○	○	○	○
D9-MI4-FX-10M		¥26,000	○	○	○	○
D9-MI4-FX-15M		¥33,000	○	○	○	○
D9-D25	Dsub9-Dsub25変換ケーブル (0.3m)	¥11,000	○	○	○	○
<b>シリアル増設 I/O ユニット</b>						
V-I/O	V10/V9シリアル増設I/Oユニット	¥57,400	○	○	○	○
<b>通信用端子台</b>						
TC-D9	V10/V9/TS2000/V8シリーズ用ターミナルコンバータ	¥8,200	○	○	○	○
<b>電池</b>						
V9-BT	V10/V9交換用リチウム電池	¥2,000	○	○	○	○
<b>保護シート</b>						
V1015S-GS	V1015S用表面保護シート	¥27,500	○			
V1015S-GSN10	V1015S用表面保護シート (ノングレア)	¥27,500	○			
V1012S-GS	V1012S用表面保護シート	¥22,000		○		
V1012S-GSN10	V1012S用表面保護シート (ノングレア)	¥22,000		○		
V1010S-GS	V1010S用表面保護シート	¥11,500			○	
V1010S-GSN10	V1010S用表面保護シート (ノングレア)	¥11,500			○	
V1008S-GS	V1008S用表面保護シート	¥10,800				○
V1008S-GSN10	V1008S用表面保護シート (ノングレア)	¥10,800				○

※1 PLC との接続ケーブルは上記以外にもご用意しています。詳しくは販売店または当社までお問い合わせください。

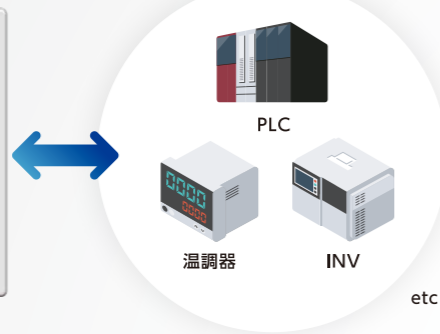
※2 CPU のハードバージョンによっては使用できません。別途、D9-FU-SPHCPU-2Mが必要。詳しくは販売店または当社までお問い合わせください。

豊富な  
接続機種



業界No.1の接続機器 ※1

圧倒的な接続性能を誇り、複数機器との同時接続とデータの受け渡しを実現します。



圧倒的な接続機器

メーカー数 77 社  
プロトコル数 456 ※2

接続機種一覧ページ

[www.hakko-elec.co.jp/site/support/list68.html](http://www.hakko-elec.co.jp/site/support/list68.html)



※1 当社調べ ※2 2023年4月現在



電話技術相談

TEL.0120-128-220

受付時間  
9:00~12:00、13:00~17:00

夜間および休日のアフターサービスについては  
富士電機コールセンターをご利用ください。

TEL.0120-249-194



メールでのお問い合わせ

[gijyutsu1@hakko-elec.co.jp](mailto:gijyutsu1@hakko-elec.co.jp)



WEB ホームページアドレス

[www.hakko-elec.co.jp](http://www.hakko-elec.co.jp)



モニタッチに関する各種情報を掲載しています。

- ご質問
- トラブル解決に役立つFAQページ
- マニュアル
- 作画ソフトのバージョンアップ など



本資料に記載された製品のご注文に際して、見積書、契約書、カタログ、ユーザーズマニュアルなどに特記事項のない場合には、下記のとおりと致します。また、本資料に記載された製品は、使用用途・場所などを限定するもの、定期点検を必要とするものがあります。お買上げの販売店または当社にご確認ください。なお、ご購入品および納入品につきましては、速やかな受入検査とともに受入前であっても製品の管理安全にも十分なご配慮をお願い致します。

1 無償保証期間と保証範囲

1-1 無償保証期間

- (1) 製品の保証期間は、「お買上げ後1年」もしくは「銘板に記載されている製造年月より18ヶ月」のいずれか早く経過するまでの期間となります。
- (2) 使用環境、使用条件、使用頻度や回数などにより、製品の寿命に影響をおよぼす場合は、保証期間が適用されない場合があります。
- (3) 当社サービス部門が修復した部分の保証期間は、「修復完了後6ヶ月」となります。

1-2 保証範囲

- (1) 保証期間中に当社の責任により故障を生じた場合は、その製品の故障部分の交換または修理を製品の購入場所あるいは納入場所において無償で行います。ただし、次に該当する場合は、この保証の対象から除外させていただきます。
  - 1) カタログ、取扱説明書やマニュアルなどに記載されている以外の不適当な条件、環境、取り扱い、使用方法などに起因した故障の場合。
  - 2) 故障の原因が購入品および納入品以外の理由による場合。
  - 3) お客様の装置またはソフトウェアの設計など、当社製品以外の理由による場合。
  - 4) 当社以外による改造、修理に起因した故障。
  - 5) 取扱説明書、カタログなどに記載されている消耗部品などが正しく保守、交換されていなかったことに起因する場合。
  - 6) ご購入時または納入時に実用化されていた科学、技術では予見することのできない事由に起因する場合。
  - 7) 製品本来の使い方以外の使用による場合。
  - 8) その他、天災、災害など当社の責ではない原因による場合。
- (2) なお、ここでいう保証はご購入品および納入品単体に限ります。
- (3) 保証期間は(1)を上限とし、購入品および納入品の故障から誘発される、いかなる損害(機械・装置の損害または損失、逸失利益など)も保証から除外させていただきます。

1-3 故障診断

一次故障診断は、原則としてお客様にて実施をお願い致します。ただし、お客様の要請により当社または、当社サービス網がこの業務を有償にて代行することができます。この場合の有償料金は当社の料金規定により、お客様にご負担をお願い致します。

2 機会損失などの保証責任の除外

無償保証期間内外を問わず、当社の責に帰すことができない事由から生じた損害、当社製品の故障に起因するお客様での機会損失、逸失利益、当社の予見の有無を問わず、特別の事情から生じた損害、二次損害、事故補償、当社製品以外への損傷およびその他の業務に対する補償は当社の保証外とさせていただきます。

3 生産中止後の修理期間、補用部品の供給期間(保守期間)

生産中止した機種(製品)につきましては、生産を中止した年月より起算して7年間の範囲で修理を実施致します。また、修理用の主要な補用部品についても、生産を中止した年月より起算して7年間の範囲で供給致します。ただし、電子部品などはライフサイクルが短く、調達や生産が困難になる場合も予測され、期間内でも修理や補用部品の供給が困難となる場合があります。詳細は、当社または当社サービス網へご確認ください。

4 お引き渡し条件

アプリケーション上の設定・調達を含まない標準品については、お客様への搬入をもってお引き渡しとし、現地調達・試運転は当社の責務外と致します。

5 サービス内容

ご購入品および納入品の価格には、技術者派遣などのサービス費用は含まれておりません。当社または当社サービス網に別途ご相談ください。

6 サービスの適用範囲

以上の内容は、日本国内での取引および使用を前提とするものです。日本以外での取引および使用に関しましては、お買上げの販売店または当社に別途ご相談ください。

## 安全に関するご注意

- 安全のため、ご使用前に、「取扱説明書」や「マニュアル」をお読みいただくかお買上げの販売店または当社にご相談のうえ、正しくご使用ください。
- 本カタログに記載された製品は、人命にかかわるような機種あるいはシステムに用いられることを目的として設計、製造されたものではありません。
- 本カタログに記載された製品を原子力制御用、航空宇宙用、医療用、交通機器用、乗用移動体用あるいはこれらのシステムなどの特殊用途にご検討の際には、販売店または当社にご相談ください。
- 本カタログに記載された製品が故障することにより、人命にかかわるような設備および重大な損失の発生が予測される設備への適用に際しては、必ず安全装置を設置してください。
- 安全のため、接続は電気工事・電気配線などの専門の技術を有する人が行ってください。

## ご購入の前に

- ・製品改良のため、外観・仕様は予告なしに変更することがありますのでご了承ください。
- ・印刷物と実物では色合いが多少異なる場合があります。あらかじめご了承ください。
- ・本カタログに記載された製品の詳細については、販売店または当社にご確認ください。

販売元

 **富士電機株式会社**

〒141-0032 東京都品川区大崎一丁目11番2号（ゲートシティ大崎イーストタワー）

URL [www.fujielectric.co.jp](http://www.fujielectric.co.jp)

営業本部 本社	☎ 03-5435-7009	〒141-0032 東京都品川区大崎一丁目11番2号（ゲートシティ大崎イーストタワー）
北関東支店	☎ 048-834-3136	〒330-0071 埼玉県さいたま市浦和区上木崎二丁目11番21号
北海道支社	☎ 011-261-7232	〒060-0031 北海道札幌市中央区北一条東二丁目5番地2号（札幌泉第一ビル）
東北支社	☎ 022-225-5355	〒980-0811 宮城県仙台市青葉区一番町一丁目9番1号（仙台トラストタワー）
北陸支社	☎ 076-441-1230	〒930-0004 富山県富山市桜橋通3番1号（富山電気ビル）
中部支社	☎ 052-746-1014	〒460-0007 愛知県名古屋市中区新栄一丁目5番8号（広小路アクアプレイス）
関西支社	☎ 06-7166-7311	〒530-0011 大阪府大阪市北区大深町3番1号（グランフロント大阪タワーB）
中国支社	☎ 082-247-4240	〒730-0022 広島県広島市中区銀山町14番18号
四国支社	☎ 087-851-9101	〒760-0017 香川県高松市番町一丁目6番8号（高松興銀ビル）
九州支社	☎ 092-262-7808	〒812-0025 福岡県福岡市博多区店屋町5番18号（博多NSビル）
沖縄支社	☎ 098-862-8625	〒900-0004 沖縄県那覇市銘苅二丁目4番51号（ジェイツービル）

製造元

 **発紘電機株式会社**

〒924-0035 石川県白山市上柏野町238番地

URL [www.hakko-elec.co.jp](http://www.hakko-elec.co.jp)

販売店